

FCC STATEMENT

This device complies with Part 15 of the FCC Rules. Operation is subject to the following two conditions: (1) This device may not cause harmful interference, and (2) this device must accept any interference received, including interference that may cause undesired operation.

NOTE: This equipment has been tested and found to comply with the limits for a Class B digital device, pursuant to Part 15 of the FCC Rules. These limits are designed to provide reasonable protection against harmful interference in a residential installation. This equipment generates, uses and can radiate radio frequency energy, and, if not installed and used in accordance with the instructions, may cause harmful interference to radio communications. However, there is no guarantee that interference will not occur in a particular installation. If this equipment does cause harmful interference to radio or television reception, which can be determined by turning the equipment off and on, the user is encouraged to try to correct the interference by one or more of the following measures:

- Reorient or relocate the receiving antenna.
 - Increase the separation between the equipment and the receiver.
 - Consult the dealer or an experienced radio/TV technician for help.
- CAUTION: Changes or modifications to this unit not expressly approved by the party responsible for compliance could void the user's authority to operate the equipment.

CAN ICES-3 (B) / NMB-3 (B)

© & ™ Lucasfilm Ltd. HASBRO and all related trademarks and logos are trademarks of Hasbro, Inc. © 2022 Hasbro.

Hasbro, Pawtucket, RI 02861-1059 USA. HASBRO CANADA, LONGUEUIL, QC, CANADA J4G 1G2. US/CANADA TEL: 1-800-255-5516. Importado por: HASBRO DE MEXICO, S. DE R.L. DE C.V. Boulevard Manuel Avila Camacho #32, piso 3, Colonia Lomas de Chapultepec | Sección, Alcaldía Miguel Hidalgo, C.P. 11000, Ciudad de México, México. Centro de Servicio para México: TEL: 5876-2998 y para el interior de la República TEL: 01-800-7-12-62-25. Manufactured by/Produced by: Hasbro SA, Rue Emile-Boéchat 31, 2800 Delémont, CH. Represented by/Reprezentat de: Hasbro, De Entree 240, 1101 EE Amsterdam, NL. © Hasbro UK Ltd., P.O. Box 43, Newport, NP19 4YH, UK. © Üretici Firma Bilgileri: Hasbro SA, Rue Emile-Boéchat 31, 2800 Delémont İsviçre TEL:+41 324210800. Hasbro Oyuncağı San. ve Tic. A.Ş. tarafından ithal edilmiştir. Tüketicici Hizmetleri: Burhanıye Mah. Abdullahağa Cad. No: 51/2 34676 Beylerbeyi İstanbul Türkiye TEL +90 2164229010.



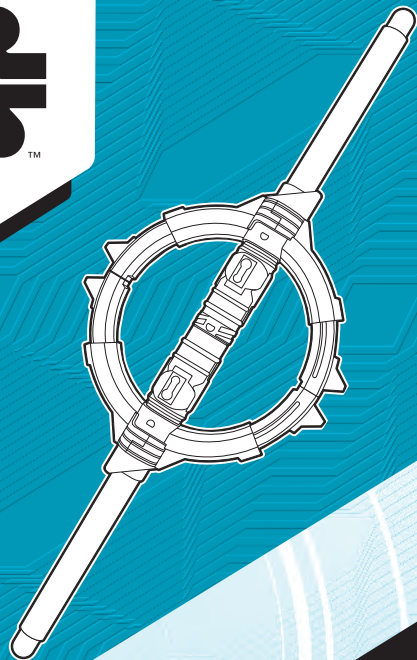
DÉCLARATION DE LA FEDERAL COMMUNICATIONS COMMISSION

Cet équipement est conforme à la Section 15 des règlements de la FCC. Son fonctionnement est soumis aux deux conditions suivantes: [1] Cet équipement ne peut causer d'interférence nuisible; [2] cet équipement doit pouvoir fonctionner même s'il capte de l'interférence, incluant celle pouvant provoquer un fonctionnement indésirable. NOTE: Cet équipement a été testé et est conforme aux limites d'un instrument numérique de classe B de la Section 15 des règlements de la FCC. Ces limites ont été établies pour assurer une protection raisonnable contre les brouillages préjudiciables dans une installation résidentielle. Cet équipement produit, utilise et peut rayonner des fréquences radioélectriques et, s'il n'est pas monté et utilisé conformément aux instructions, peut créer un brouillage préjudiciable aux radiocommunications. Cependant, ces limites ne garantissent pas qu'il n'y aura pas d'interférence dans une installation particulière. Si ce jouet produit un brouillage préjudiciable aux transmissions télévisuelles ou radiophoniques, ce qui peut se déceler à la mise en marche et à l'arrêt du jouet, l'utilisateur devrait corriger la situation en suivant une ou plusieurs des mesures suivantes:

- réorienter ou replacer l'antenne de réception;
- augmenter la distance entre l'équipement et le récepteur;
- demander l'aide d'un marchand ou d'un technicien en radio et télévision.

ATTENTION: Toute modification ou altération apportée à cet appareil, sans autorisation expresse de la partie responsable de sa conformité, peut résulter de l'utilisation son droit de l'utilisateur.

STAR WARS



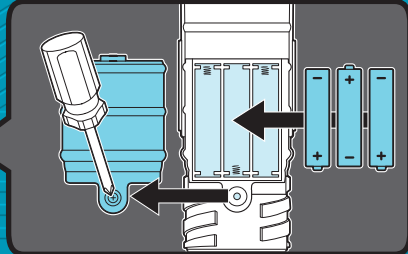
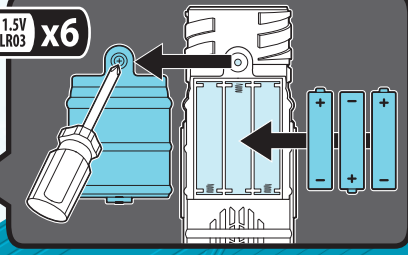
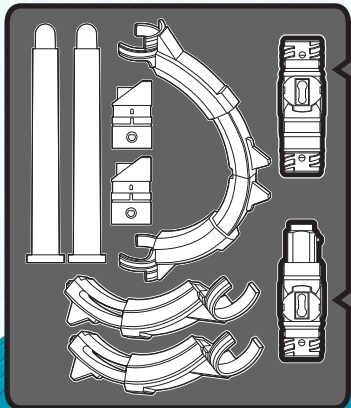
STAR WARS
LIGHTSABER
FORGE

4+

© INQUISTOR MASTERWORKS SET © GFFHET MASTERWORKS INQUISTEUR © INQUISTOREN
MAESTRES SET © SET DES SABLES DEL INQUISTOR © HIT FODOD INQUISTOR © INQUISTOR
MASTERWORKS SET © INQUISTOR MASTERWORKS SET © INQUISTOR MASTERWORKS
SET © INQUISTOR MASTERWORKS SET © INQUISTOR MASTERWORKS SET © INQUISTOR
MASTERWORKS - SARRA © SET INQUISTOR MASTERWORKS © ZESTAV INQUISTOR MASTERWORKS
© INQUISTOR MASTERWORKS KESZLET © INQUISTOR MASTERWORKS SET © THE GRAND LASER A
INQUISTOR MASTERWORKS SET © THE GRAND INQUISTORS SET © SET SABLE LASER A
INCHIOTORILLU © KZRRH HASOP MACTEPH HARRKATOP © KOMHET SET INQUISTOR MASTERWORKS
© KOMLET INQUISTOR MASTERWORKS © INKIZOTRALS HESTERSKANA RANKINS © KOMLET
MASTERWORK INKIZOTROR © HASIP PULEBEPH HEBBIZOTROR © INQUISTOR MASTERWORKS
MANGIKOMKUPHET © INQUISTOR MASTERWORKS KOMLET © INQUISTOR MASTERWORKS KEGEKETS



1.5V AAA / LR03 x6



(1) Refer to battery caution information on separate sheet. Retain this information for future reference. (2) Consultez la feuille de la mise en garde concernant les piles. Conservez cette information pour référence ultérieure. (3) Bitte beachten Sie die Batteriehinweise auf dem Zusatzblatt. Bitte bewahren Sie diese Informationen zu späteren Verwendung auf. (4) Consultar la hoja separada para información sobre las baterías. Conserve esta información para futuras referencias. (5) Consultar o folheto avulso sobre cuidados com pilhas. Guardar para eventuais consultas. (6) Fare riferimento al foglio delle precauzioni d'uso delle batterie. Conservare le presenti istruzioni come futuro riferimento. (7) De informatie over batterijen staat op een apart vel. Bewaar deze informatie als naslag voor toekomstig gebruik. (8) Se vamingstext om batterier på separat blad. Behåll den här informationen för framtida bruk. (9) Se det separate ark med forsigtighedsoplysningerne vedr. batterier. Gem disse oplysninger som fremtidig reference. (10) Se eget ark med forsiktighetsinformasjon om batteri. Oppbevar denne informasjonen for senere bruk. (11) Paristoten huomautustiedot löytyvät erilliseltä sivulta. Säilytä nämä tiedot mahdollista tulevaa tarvetta varten. (12) Ανατρέξτε στις πληροφορίες προσοχής για τις μπαταρίες στο ξεχωριστό φύλλο. Φυλάξτε αυτές τις πληροφορίες για μελλοντική αναφορά. (13) Zapoznaj się z uwagami dotyczącymi baterii umieszczonej na oddzielnym arkuszu. Zachowaj te informacje do wykorzystania w przyszłości. (14) Olvassd el az elemekkel kapcsolatos figyelmeztetéseket a külön lapon. Őrizd meg ezt a tájékoztatót. (15) Ayri bir sayfadaki pille ilgili dikkat edilmesi gereken bilgileri bakın. İleride basvurmak için bu bilgileri saklayın. (16) Upežornosti týkající se baterií naleznete na samostatném listu. Tyto informace uschovejte pro budoucí použití. (17) Pozri informácie o upozornení na stav batérie na samostatnom háčku. Návod si odložte na použitie v budúcnosti. (18) Consultă informațiile de atenționare referitoare la baterie de pe foaia separată. Păstrează informațiile pentru a le consulta în viitor. (19) Ознакомьтесь с информацией о мерах предосторожности при использовании батареек на отдельном листе. Сохраните эту информацию для будущего использования. (20) Видже предупредителната информация за батеријата на одделниот лист. Запазете тази информација за иднина справка. (21) Pogledajte informacije o mjerama opreza u svezi s baterijom na posebnom listu. Sačuvajte informacije za buduću upotrebu. (22) Perspėjimus dėl mašinimo elementų žr. atskirame lape. Išsaugokite šią informaciją, nes jos gali priverkti ateičiai. (23) Informacije o previdnostnih ukrepih pri ravnanju z baterijero so na ločenem listu. Navodila shranj, mogoče jih boš še potreboval. (24) Правила використання батарейок наведені на окремому аркуші. Збережіть цю інформацію на майбутнє. (25) Vaadake akuga seotud hoiatusetev eraldi lehel. Säilitage see teave edaspidiseks kasutamiseks. (26) Skatiet akumulatora drošības informāciju, kas ir norādīta atsevišķā lapā. Saglabāiet šo informāciju uzziņai nākotnē.

(27) قم بالرجوع إلى معلومات البطارية التنبؤية الموجودة في ورقة منفصلة. احتفظ بهذه المعلومات للرجوع إليها في المستقبل.

